



MANEJO DE MATERIALES

DIABLOS DE CARGA | PATÍN HIDRÁULICO | PLATAFORMAS



■ PRODUCTOS

- Diablos de carga
- Carro tortuga con alfombra
- Carro plataforma con lona
- Plataforma uso general
- Plataforma para pasillos angostos
- Plataforma convertible
- Plataforma recibo de mercancía
- Patín hidráulico



MANEJO DE MATERIALES

DIABLOS DE CARGA

Excelente para transportar material ligero y pesado, por su funcionalidad se considera una palanca de primera clase.

PLATAFORMAS

Diseñadas para transportar mercancías de todo tipo en almacenes, (cajas, paquetes, latas, objetos de gran volumen, etc.) útiles para transportar material pesado de una manera rápida, sencilla y segura.

INDICE

Diablo base a piso	2	Carro plataforma con lona	4
Diablo oxiacetileno	2	Plataforma convertible	5
Diablo tipo toro	3	Plataforma para pasillos angostos	5
Diablo refresquero	3	Plataforma recibo de mercancía	6
Carro tortuga con alfombra	4	Plataforma de uso general	7
		Patín hidráulico	8



DIABLO BASE A PISO

CAPACIDAD DE CARGA 500 KG

Alto: 160 cm

Ancho: 40 cm

Profundidad: 45 cm

Rueda de 10" Poliuretano con poliurefin



DIABLO OXCIACETILENO



CAPACIDAD DE CARGA 300 KG

Alto: 140 cm

Ancho: 40 cm

Profundidad: 60 cm

Rueda de 8" Hule con aluminio



DIABLO TIPO TORO

CAPACIDAD DE CARGA 300 KG

Alto: 140 cm

Ancho: 64 cm

Profundidad: 53 cm

Rueda de 10" Hule con aluminio



DIABLO REFRESQUERO



CAPACIDAD DE CARGA 500 KG

Alto: 140 cm

Ancho: 40 cm

Profundidad: 45 cm

Rueda de 10" o 12" Hule con aluminio



CARRO TORTUGA CON ALFOMBRA

CAPACIDAD DE CARGA 1000 KG

Acabado en pintura electrostática

Ángulo: 3/16 x 1 1/2

Tablón: 1 1/4 de espesor

Alfombra

Ruedas de Poliuretano Poliolefin

6 giratorias de 6"



CARRO PLATAFORMA CON LONA



CAPACIDAD DE CARGA 400 KG

Acabado en pintura electrostática

Ángulo: 3/16 x 1 1/2

Tubo: 1 1/4 calibre 16

Tablón: 1 1/4 de espesor

Lona: 1m x 50 x 70 cm

Ruedas de Poliuretano Poliolefin 2 fijas de 8" y 2 giratorias de 6"



PLATAFORMA CONVERTIBLE

CAPACIDAD DE CARGA 250 KG

Versátil diablo plataforma, construcción tubular estructural, ruedas neumáticas de 8" y rodajas giratorias de 3". Acabado en pintura electrodoméstica horneada para larga duración en condiciones de humedad e intemperie.



Modo plataforma Ancho x largo	Modo diablo Ancho x largo	Capacidad de carga KG.	Clave
20 x 38	20 x 9	250	PC2038

PLATAFORMA PARA PASILLOS ANGOSTOS



CAPACIDAD DE CARGA 850 a 1200 KG

Acabado en pintura electrostática fabricada en lámina sobre marcos estructurales cubierta lisa o antiderrapante rodajas centrales de 8" resistente a humedad e interperie.

Ancho x largo	Capacidad de carga KG.	Clave
24 x 48	850	PPA1848
30 x 60	1200	PPA2460



PLATAFORMA RECIBO DE MERCANCÍA

CAPACIDAD DE CARGA 800 KG

Acabado en pintura electrostática

Ángulo: 3/16 x 1 1/2

Solera: 2" x 3/16

Tubo: 1 1/4 calibre 16

Tablón: 1 1/4 de espesor

Ruedas de Poliuretano Poliolefin 2 fijas de 8" y 2 giratorias de 6"





PLATAFORMA DE USO GENERAL

CAPACIDAD DE CARGA 850 a 1200 KG

Acabado en pintura electrostática horneada para larga duración en condiciones de humedad e intemperie.

Marcos estructurales calibre 14, Cubierta lisa o antiderrapante.



ESPECIFICACIONES

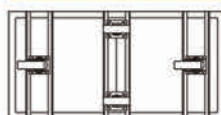
DISTRIBUCIÓN

Cuadrada



2 Rodajas fijas
2 Rodajas giratorias
1 Maneral

Rombica



2 Rodajas fijas en eje
2 Rodajas giratorias en extremos
2 Manerales

Exagonal



2 Rodajas fijas
4 Rodajas giratorias

Plataforma de mayor capacidad de carga ideal donde hay suficiente espacio para maniobrar

Plataforma para cargas medias, solución de máxima maniobrabilidad

Plataforma que gira sobre su propio eje, solución

Ancho x largo	Tipo de superficie	Capacidad de carga KG.	Claves		
			Distribución cuadrada	Distribución rombica	Distribución exagonal
24 x 48	Lisa	850	PL2448LC	PL2448LR	PL2448LE
24 x 48	Antiderrapante	850	PL2448AC	PL2448AR	PL2448AE
30 x 60	Lisa	1200	PL3060LC	PL3060LR	PL3060LE
30 x 60	Antiderrapante	1200	PL3060AC	PL3060AR	PL3060AE



PATÍN HIDRÁULICO

CAPACIDAD DE CARGA 2500 KG

Ruedas delanteras y traseras de poliuretano con masa de acero.

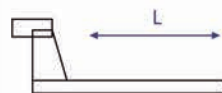
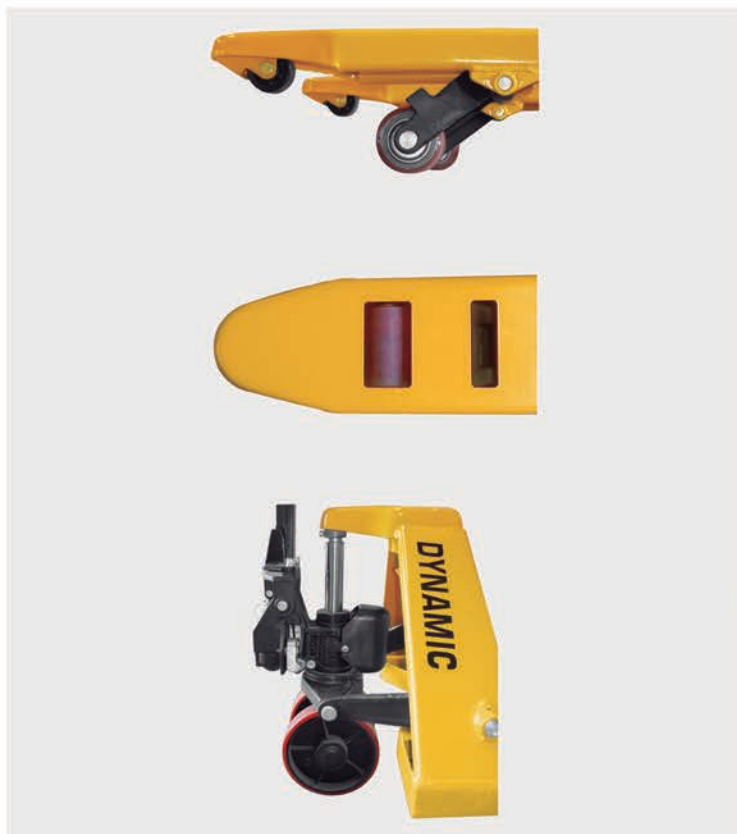
Bomba hidráulica completamente sellada, construida en acero de la mejor calidad, esto previene cualquier filtración de polvo y evita la fuga de aceite.

3

POSICIONES DE CONTROL

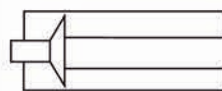
- 1.- Alta
- 2.- Neutral
- 3.- Baja

El control de descenso es a baja velocidad para proteger al operario y mantener estable la carga.



Largo x ancho (pulg) 48 x 27 Peso KG. 81

Largo de la Horquilla
1220 mm (48")



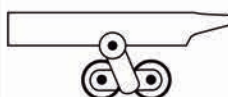
Ancho de Patín
685 mm (27")



Ancho de la Horquilla
158 mm (6.25")



Altura Mínima
85 mm (3.3")



Altura Máxima
203 mm (8")



Acayetl No. 1 Col.Axotlan, Cuautitlan Izcalli Edo. Méx. Cp.54719
Tel: (55) 5896 03 00, 5869 03 01

www.jmm.com.mx



JMM.Manufacturas



JMM_MANUFACTURA



JmmManufacturas